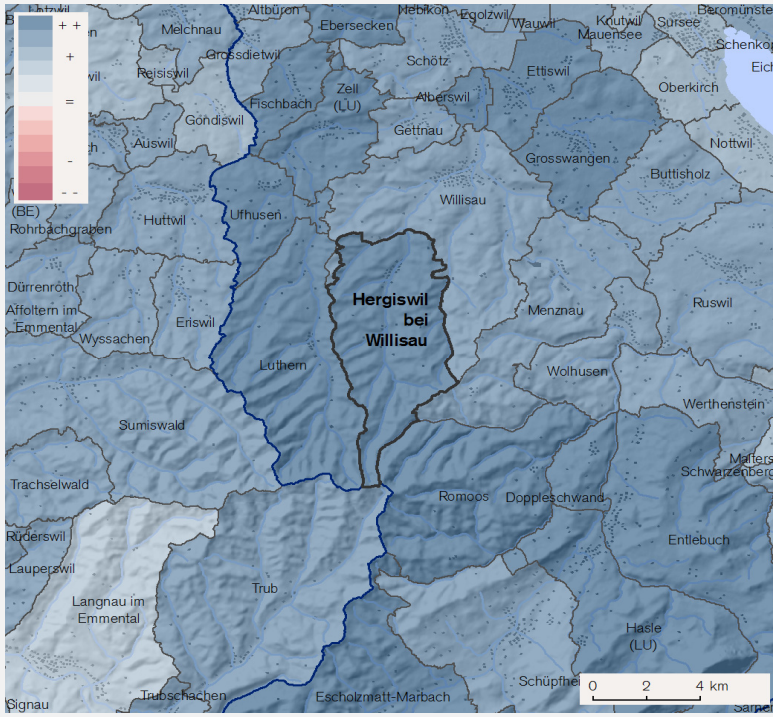


Frei verfügbares Einkommen in den Gemeinden der Schweiz
Factsheet | Hergiswil bei Willisau

RDI-Indikator (Regional Disposable Income)

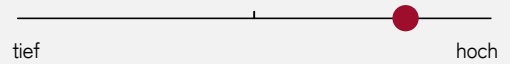


Zahlen & Fakten

Kanton	LU
Bezirk	Willisau
Bevölkerung (2015)	1'887
Bevölkerungswachstum (2005-2015)	4.0%
Beschäftigte (2014)	526

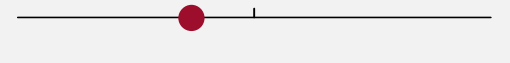
Frei verfügbares Einkommen

RDI-Indikator

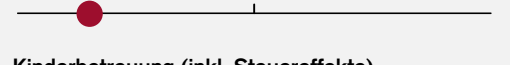


Kosten

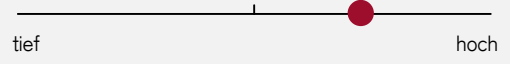
Obligatorische Abgaben



Fixkosten



Kinderbetreuung (inkl. Steuereffekte)



Frei verfügbares Einkommen nach Modellhaushalt und Pendlerstrecke

Haushaltstyp	Single	Ehepaar (ohne Kinder)	Familie (2 Kinder)	Familie (2 Kinder, ext. Betreuung)	Rentnerpaar
Erwerbstätige	1 Person	2 Personen	1 Person	2 Personen	keine
Einkommen	75'000	250'000	150'000	120'000	80'000
Vermögen	50'000	600'000	300'000	250'000	300'000
Wohnsituation	Mietwohnung, 60m ²	Einfamilienhaus, hoher Standard	Einfamilienhaus, mittlerer Standard	Eigentumswohnung mittlerer Standard	Mietwohnung, 100m ²
Pendeln nach					
Bern	CHF	CHF	CHF	CHF	CHF
Auto	29'200	97'000	76'400	46'800	–
ÖV	35'100	112'100	83'300	54'100	–
Luzern	CHF	CHF	CHF	CHF	CHF
Auto	30'000	98'300	77'800	48'300	–
ÖV	36'300	114'200	84'500	54'900	–
Kein Pendeln	37'700	116'200	85'900	56'400	39'100

Frei verfügbares Einkommen im Gemeindevergleich (Modellhaushalte inkl. Pendeln)

	RDI-Indikator	Single	Ehepaar (ohne Kinder)	Familie (2 Kinder)	Familie (2 Kinder, ext. Betreuung)	Rentnerpaar (kein Pendeln)
Hergiswil bei Willisau	1.67	33'200	106'300	81'200	51'600	39'100
Willisau	1.09	31'600	98'400	76'300	42'200	34'300
Luthern	1.87	32'700	104'500	80'700	51'400	39'700
Alberswil	1.53	33'100	105'500	79'500	52'200	36'300
Gettnau	1.39	32'200	100'100	77'000	49'500	36'400
Ettiswil	1.52	32'200	107'700	81'200	48'600	34'900
Zell (LU)	1.75	32'300	111'300	83'800	49'400	37'500
Menznau	1.28	32'400	99'900	77'900	50'300	35'500
Schötz	1.41	32'000	99'100	76'800	48'500	36'300
Ufhusen	1.69	33'000	106'600	81'200	51'700	39'000
Fischbach	1.77	33'000	107'800	81'700	51'500	38'200
Eriswil	1.09	30'700	101'700	81'200	64'400	36'100
Mauensee	1.11	32'100	101'000	76'500	46'000	33'800
Egolzwil	1.28	31'900	99'400	75'600	46'300	35'200
Gondiswil	0.95	31'400	102'100	81'100	65'700	35'600
Grosswangen	1.55	32'900	106'400	81'000	51'900	36'900
Huttwil	1.08	30'600	103'500	81'700	64'700	34'400
Wauwil	1.32	31'900	102'500	77'800	47'700	34'200
Nebikon	1.73	32'200	111'700	83'200	48'700	35'000
Grossdietwil	1.42	32'100	101'900	78'700	50'300	35'500
Wolhusen	1.41	33'200	103'500	79'300	52'100	36'100
Dagmersellen	1.63	33'100	107'600	80'900	48'600	37'100
Altishofen	1.78	32'900	110'300	81'800	49'200	36'200
Ebersecken	1.93	34'400	109'500	82'700	53'800	39'500
Auswil	1.09	31'500	100'800	80'600	65'400	36'500
Sursee	0.86	31'800	98'600	74'500	41'000	31'700
Reisiswil	0.98	31'900	99'600	79'200	67'900	36'500
Werthenstein	1.38	33'200	104'600	79'900	48'400	35'700
Rohrbach	1.28	31'800	107'300	83'300	63'500	36'200
Luzern	-0.07	32'300	90'300	67'300	39'600	26'600
Bern	-1.27	28'700	71'900	57'500	36'600	20'300

RDI-Indikator: Standardisiertes Mass für das frei verfügbare Einkommen des breiten Mittelstands (Schweizer Durchschnitt = 0)

- + **Einkommen** (Lohn, Vermögensertrag, Rente, Transfers)
- **Obligatorische Abgaben** (Einkommens- und Vermögenssteuern, Sozialversicherungen, berufliche Vorsorge, Krankenversicherung)
- **Fixkosten** (Wohn-, Neben-, und Elektrizitätskosten)
- **Pendelkosten**, teilweise absetzbar von Steuern
- **Kinderbetreuung** (Krippenkosten), teilweise absetzbar von Steuern

Kontakt

Credit Suisse Economic Research
 Swiss Regional Research
 regionen.economicresearch@credit-suisse.com
 Tel. +41 44 334 74 19

Weitere Informationen

Studie «Wohnen, Pendeln, Krippe: Wo lebt sich's am günstigsten?» (2016)
www.credit-suisse.com/research

Eine Übersicht der verwendeten Quellen findet sich in der oben erwähnten Studie.